

Detentora de um Know-How incomparável, a Janz, fabricante português de soluções de metering, decide apostar no mercado angolano, colocando toda a sua expertise ao serviço da tecnologia da contagem de água.

A marca Janz tem um elevado reconhecimento internacional e está presente em mais de 25 países nos 5 Continentes.

Na **Janz Acqua Solutions**, oferecemos uma gama completa de **equipamentos de medição**, para utilização residencial e industrial, assim como **prestamos serviços associados à exploração e gestão de água**, nomeadamente serviços de construção, conservação, montagem e manutenção de redes, instalação, contagem e substituição de contadores de água, bem como, todas as outras atividades de intervenção domiciliária.

WWW.JANZACQUA.CO.AO
GERAL@JANZACQUA.CO.AO



ACREDITAMOS NA
EVOLUÇÃO

CONTE CONNOSCO



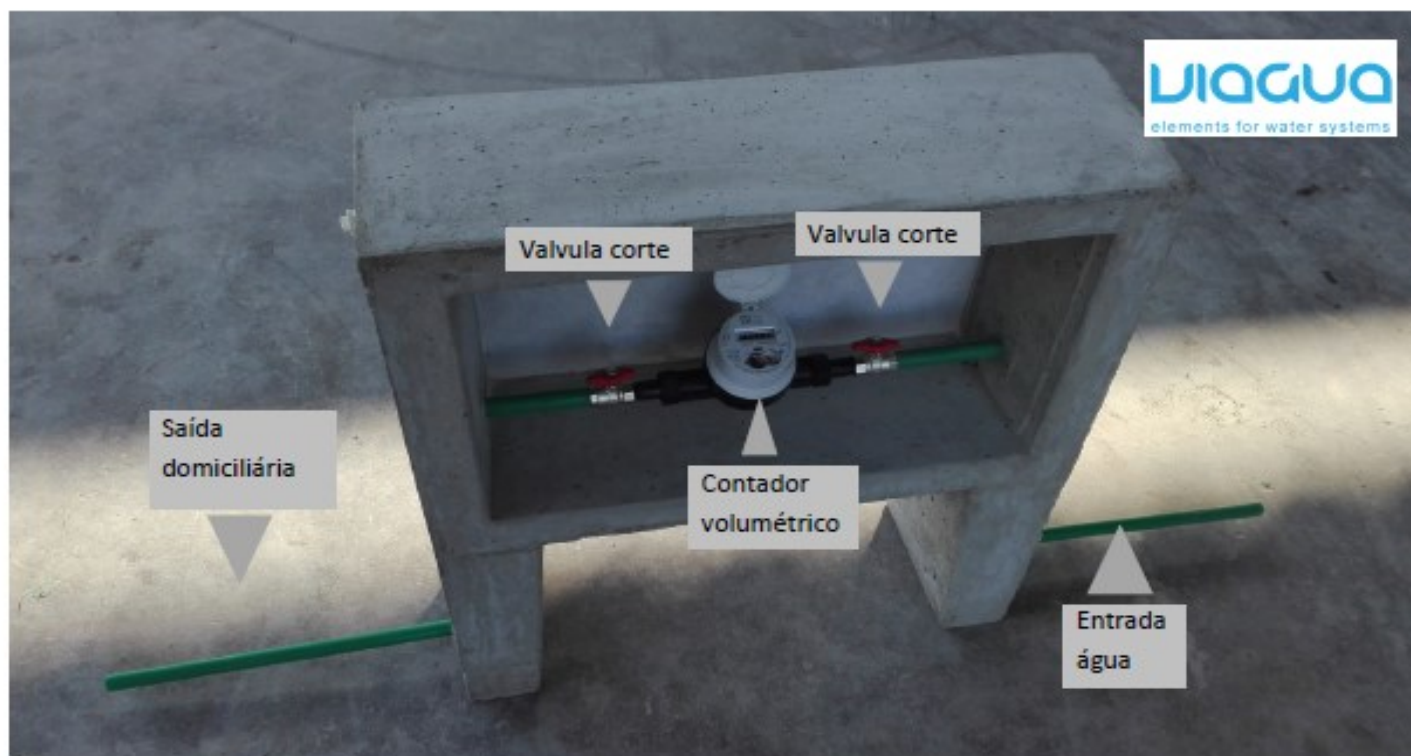
JANZ
ACQUA
SOLUTIONS

Oferta em Angola

Solução Integrada de Ligação de Água

Resulta da conjugação de conhecimentos, experiências e esforços da **VIAGUA** - especialista em pré-fabricados de betão para Sistemas de Abastecimento de Água e da **JANZ ACQUA SOLUTIONS**/Grupo JANZ – especialista em gestão de água e fabricação de contadores de água

LIGAÇÃO DOMICILIÁRIA

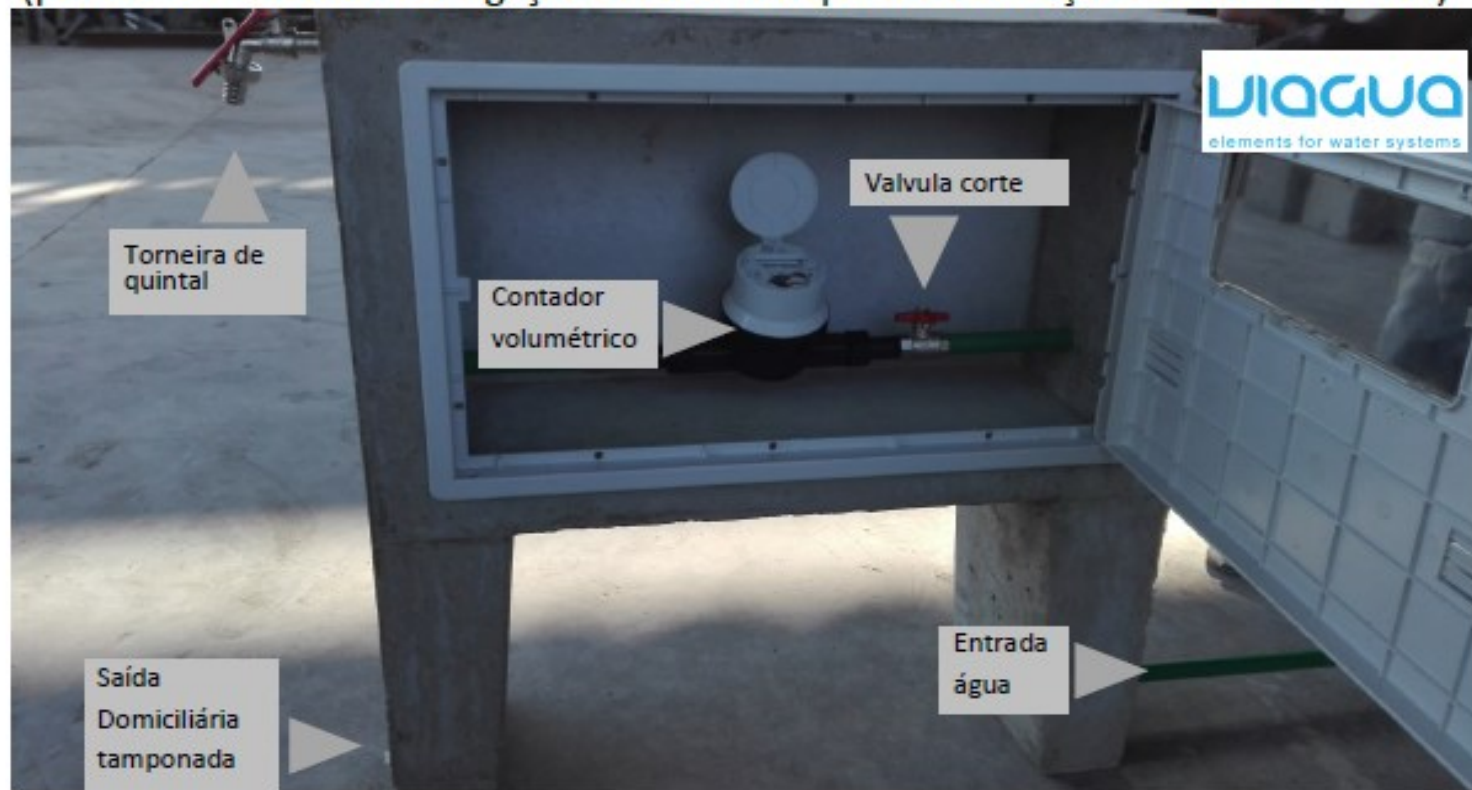


Oferta em Angola

Solução Integrada de Ligação de Água

TORNEIRA DE QUINTAL EVOLUTIVA

(permite transformar em ligação domiciliária quando habitação tiver rede interna)



Oferta em Angola

Solução Integrada de Ligação de Água

- **Solução Plug & Drink** » sai do armazém **pronta a instalar no destino**, sendo necessária apenas a ligação do ramal, tendo sido previamente testada a instalação do kit de ligação e contador de forma a garantir a estanquidade de todo o conjunto, bem como a adequada posição de todos os acessórios.
- É composta por **pré-fabricado de betão** que tem embutida a tubagem para a ligação do ramal de abastecimento e **do kit de ligação com contador**, bem como para a ligação da rede de abastecimento predial/privada do utilizador final, sendo possível a utilização de tubagem de DN15 a DN25, bem como mais do que um contador/ligação
- O **kit de ligação** é composto por duas válvulas de seccionamento de macho esférico com comando de borboleta, permitindo a aplicação de um mecanismo inviolável de bloqueio anti-fraude, para fazer face a situações de incumprimento contratual tal como falta de pagamento ou ausência de contrato. Todas as juntas de vedação são em EPDM. A utilização de duas válvulas de seccionamento de elevada qualidade evita a instalação de válvula de ramal.
- O **contador de água**, volumétrico, JV600, fabricado sob as rigorosas normas europeias com um rigor de medição R315. Pré-equipado para telemetria, foi especialmente **concebido pela JANZ para corresponder à qualidade da água e às características dos sistemas de abastecimento locais**, sem afetar o funcionamento dos elementos mecânicos nem perturba o rigor da medição.
- Da descrição apresentada pode concluir-se a elevada qualidade do conjunto que compõe a Solução Integrada de Ligação de Água, a que acresce a facilidade e rapidez de instalação, bastando a ligação do ramal de abastecimento e betonagem em laje de ensoleiramento sem ligações exteriores afinal, é **Plug & Drink!**

WWW.JANZACQUA.CO.AO
GERAL@JANZACQUA.CO.AO



JANZ
ACQUA
SOLUTIONS